

主辦機構



執行機構



工業貿易署「工商機構支援基金」撥款資助
Funded by Trade and Industrial Organisation
Support Fund, Trade and Industry Department



工商機構支援基金
Trade and Industrial Organisation Support Fund

香港室內設計x香港傢俬

拓展大灣區 市場攻略



目錄

簡介

| | |
|--------------|----|
| 香港傢俬協會有限公司簡介 | 04 |
| 項目簡介 | 05 |

項目回顧

| | |
|-----------------------------|-------|
| 「香港室內設計 x 香港傢俬」跨行業合作案例比賽 | 08 |
| 建立跨行業網上平台 | 09 |
| 深圳國際家紡布藝暨家居裝飾展覽會 | 09-11 |
| 「香港室內設計 x 香港傢俬」跨行業合作案例比賽推廣會 | 12-13 |
| 虛擬實境導覽 (VR Demo Tour) | 14-17 |

中國訂具市場概況

| | |
|-------------|-------|
| 市場概況 | 20-23 |
| 市場競爭形勢 | 24 |
| 品牌推廣及市場銷售策略 | 24 |
| 專家經驗分享 | 25 |

香港跨行業合作案例

| | |
|--|-------|
| 客廳 — 輕奢華風 (燈世界 x 雅鎔) | 28-29 |
| 客廳 — Valmori 1963 (富麗 x 美嘉國際) | 30 |
| 客廳 — SINOMAX- 賽諾 (聖諾盟 x 香港本色) | 31 |
| 客廳 — 雅奢 (金富麗 x 東泰) | 32 |
| 客廳 — 迪信傢俱 (迪信 x 新禧) | 33 |
| 客廳、飯廳 — Wetland Seasons Park (Décor House) | 34-35 |
| 飯廳、臥室 — 石頭系列 (城市之窗 x 安信) | 36 |
| 臥室 — 長安心傢俬系列 (寶富麗 x 長屋) | 37-38 |
| 臥室 — 輕奢華風 (燈世界 x 雅鎔) | 39 |
| 臥室 — Wetland Seasons Park (Décor House) | 40 |
| 臥室 — 120' AZIMUT 私人遊艇設計 (偉安 x 天利) | 41 |
| 臥室 — 法式綠洲城堡 (汶聯 x 泓滙) | 42 |
| 臥室 — 變形傢俬 Transformer (創基 x 弦科技) | 43 |

跨行業合作企業專訪

| | |
|---|-------|
| 香港城市之窗有限公司 x 安信室內設計工程有限公司 | 46-47 |
| 迪信傢俱有限公司 x 新禧傢俱有限公司 | 48-49 |
| 金富麗家具 x 東泰五金精密 (香港) 有限公司 | 50-51 |
| 富麗傢俱國際集團有限公司 x 美嘉國際公司 | 52 |
| 偉安發展有限公司 x 天利設計工程公司 | 53 |
| 聖諾盟健康家居用品有限公司 x 香港本色國際品牌管理有限公司 | 54-55 |
| 汶聯工程有限公司 x 泓滙設計工程 (香港) 有限公司 | 56-57 |
| 燈世界燈飾有限公司 x 雅鎔室內設計 | 58-59 |
| 西德寶富麗 (遠東) 有限公司 x 長屋設計有限公司 | 60 |
| Décor House x Décor Suite Interiors Limited | 61 |
| 創基工程有限公司 x 弦科技有限公司 | 62-63 |

鳴謝



簡介



香港傢俬協會有限公司簡介

香港傢俬協會成立於 1991 年，是家具業界組織的非牟利團體。經過二十年的努力發展，現今擁有傲立同行的家具精英會員超過 300 家，已成為跨越大亞洲的同業精英組織。香港傢俬協會以服務會員為宗旨，以推動及促進傢俬的生產、貿易、開拓為目標，並提供最新國際市場之發展趨勢，高新技術及機械、材料等資訊給會員，以期能幫助他們提高生產力。

香港傢俬協會每年籌組多個參觀考察團，前往歐洲的意大利、德國、東南亞的日本和新加坡等地，以掌握國際家具市場的最新形式。另一方面，協會也熱烈接待海外企業家和設計師來訪，促進國際互訪交流。同時，為提升香港品牌的競爭力，協會為會員舉辦各種研討會和課程，提高營運管理和環保生產，分析國際動向，率先了解各國的新政策。協會還特別創辦雜誌和設立網站，會員可透過行業平台宣傳他的優質產品和服務。

香港傢俬協會 2005 年首次在瀋陽啟動「香港週」活動，取得巨大成功，創造了家具行業廠商聯手營銷的新模式，使香港品牌與企業品牌連成一個最具領導力的市場品牌。「香港週」，是在香港貿易發展局、香港品牌發展局、香港品質保證局的特別支持下，由香港傢俬創造性地構建廠商聯合促銷平台，組織市場佔有率強、品牌知名度高的傢俬品牌，由各企業總裁親自參加的全國性活動。在中國各大主流城市，選擇當地優秀商場，聯合廠家、商家、經銷商共同進行優惠促銷，以競合雙贏策略組成強大“香港品牌”力量，傳播先進理念文化，引導家具潮流。

經過多年的培育，「香港週」內容豐富、文化內涵深厚，聲勢浩大，越來越得到全國消費的喜愛，以更實惠的價格就能輕鬆享受現代家居生活！目前，「香港週」已涉足瀋陽、武漢、長春、大連、濟南、杭州、長沙、寧波、北京、成都、蘇州等多個省市，在各大都市掀起了香港家具的熱潮。

回首 20 載輝煌與榮光，展望家具業的未來，香港傢俬協會將秉承堅持不懈，進取創新的精神，一如既往，致力推廣香港的家具品牌，憑著國內生產優勢，香港的無限創意，以及中國的傳統手工藝，繼續向消費者提供優質的產品，優質的服務！

項目簡介

香港傢俬業歷史悠久，擅長應用各類材料（如木、藤、塑料及金屬等）以最具成本效益的方法生產出不同類型的產品（包括家庭、辦公室及廚房用傢俱），並能配合買家需要生產高端傢俬，香港傢俬業的強大製造能力可以說是毋庸置疑。

香港傢俬製造商長期以代工生產 (OEM) 或原創設計 (ODM) 的方式為外國知名品牌生產傢俬產品，在產品質量及安全上亦形成一定的優勢。同時，與外國品牌的合作讓香港傢俬製造商有效掌握生產不同設計風格，並融合了國際化傢俬品牌的路線，達致傢俬產品的竅門和環保產品的要求，以及有效地控制生產成本，以維護價格優勢。這些都是香港傢俬業數十年刻苦經營建立出來的優勢，正好迎接內地傢俬市場逐步轉型而產生的新需求。

按香港貿易發展局的最新經貿研究報告指出，內地傢俬市場正逐步轉型，由同質化中價產品，走向個性化高端產品。同時內地房地產市場交易模式也迎來轉變，由昔日的欠缺裝修及傢俬的「毛坯房」，轉為全屋室內設計連傢俬配套的「精裝房」。這種「攜包入住」的模式，成為大灣區房地產發展商的獨特賣點，推動了大灣區住房市場對高端產品的需求。

粵港澳大灣區包含多個一線城市如深圳、廣州及新一線城市如東莞等，城市化加上旅遊業的快速發展，進一步推動高端傢俬產品的需求，為香港傢俬業帶來重大的機遇。根據香港貿易發展局經貿報告指出，香港室內設計及傢俬業擁有豐富設計及生產經驗，可配合買家需要，製造具個人品味的客製化傢俬。

香港貿易發展局的經貿研究報告進一步指出內地傢俬市場的逐步轉型，帶動了三大主要消費群的出現：

積極消費群

這類消費者很富有，很少顧及價格因素。他們一般青睞歐美風格、中國古典或新潮前衛的昂貴家具。

精品和名品消費群

這類消費者要求家具能體現出自己的品味和個性，購物的同時要享受審美與文化帶來的樂趣。不論從審美情趣、生活方式，還是價格觀念，均走在時代潮流。

工薪大眾消費者

這個階層的消費者，價格和品質是他們消費行為的主導因素，購物時往往會貨比三家。

隨著內地對高端住房需求的崛起及內地傢俬市場的逐步轉型，相信香港傢俬製造商可與香港室內設計及傢俬設計業跨界合作，結合雙方的優勢，迎合大灣區市場的發展機遇及內地三大主要消費群，有效拓展內地市場。

是次項目主要為達致行業推廣「香港室內設計 x 香港傢俬」，透過向相關行業協會作展前跨行業合作案例比賽及透過著名內地展會作實體及虛擬實境導覽展示、並建立跨行業網上平台發佈及跨行業攻略及案例展示視頻，持續推廣「香港室內設計 x 香港傢俬」行業以進一步拓展大灣區市場，並透過項目成果發佈等廣泛性資訊分享活動提升「香港室內設計 x 香港傢俬」行業的整體水平。

註：「毛坯房」意指交樓時房屋完全沒有裝修，甚至沒有地板；「精裝房」則指交樓時房屋已包含裝修及傢俬配套，住戶基本上不用再作裝修；「攜包入住」是指居家設備齊全的房屋。



項目回顧

項目回顧

是次申請項目主要為達致行業推廣「香港室內設計 x 香港傢俬」，透過向相關行業協會作展前跨行業合作案例比賽及透過著名內地展會作實體及虛擬實境導覽展示、並建立跨行業網上平台發佈及跨行業攻略及案例展示視頻，持續推廣「香港室內設計 x 香港傢俬」行業以進一步拓展大灣區市場，並透過項目成果發佈等廣泛性資訊分享活動提升「香港室內設計 x 香港傢俬」行業的整體水平。

「香港室內設計 x 香港傢俬」跨行業合作案例比賽



為推廣「香港室內設計 x 香港傢俬」的優質產品，本項目以競賽形式篩選出 15 個具行業代表性的「香港室內設計 x 香港傢俬」案例於國內展會 / 虛擬導覽形式展示。本次比賽共收到 21 個申請，並於 2021 年 5 月 20 日舉辦評審。





建立跨行業網上平台

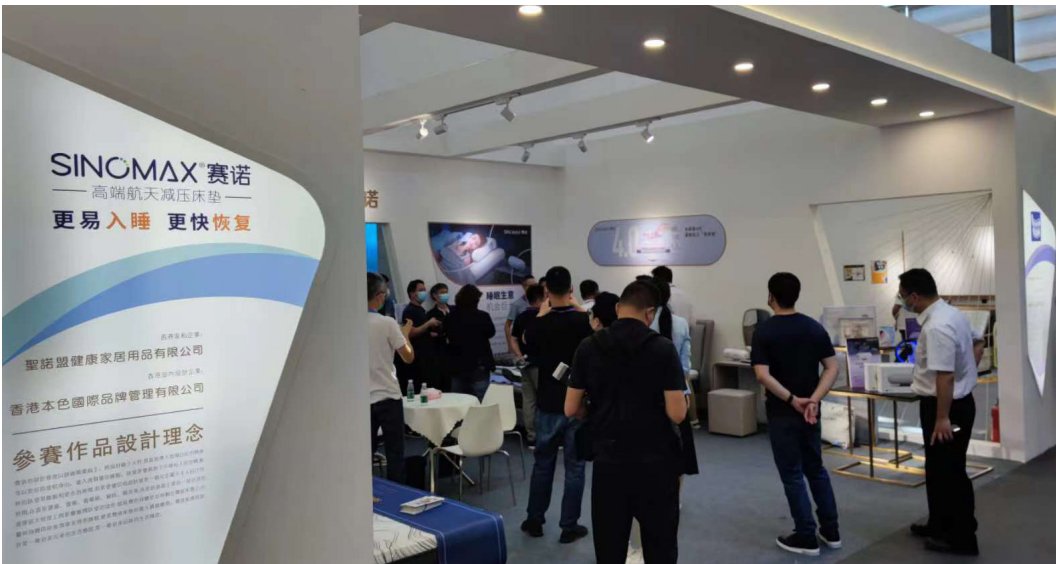
項目透過電子平台持續推動跨行業企業交流互動，促進行內交流，從而提升行業競爭優勢。電子平台持續展示「香港室內設計 x 香港傢俬」的作品，向內地潛在的商業伙伴宣傳香港傢俬行業的優勢，以持續推廣「香港室內設計」及「香港傢俬」行業。

網上平台主要包括香港傢俬及香港室內設計行業之企業名錄、深圳展會前舉行的跨行業合作案例比賽推廣會上專家分享的學習重點、15個「香港室內設計 x 香港傢俬」虛擬實境導覽 (VR Demo Tour) 展示及「香港室內設計 x 香港傢俬」拓展大灣區市場攻略 (電子版) 等內容。



深圳國際家紡布藝暨家居裝飾展覽會

項目團隊於國內著名的家具展—深圳國際家紡布藝暨家居裝飾展覽會中搭建香港館，展示「香港室內設計 x 香港傢俬」跨行業合作的作品。透過建立香港館展示 15 個跨行業案例，突顯「香港室內設計 x 香港傢俬」的獨特優勢 (如善用收納空間並在實用性及美觀性取得平衡、傢俬及室內裝飾產品品質管理、傢俬及室內裝飾產品符合國際安全標準、室內設計及傢俬產品著重環保及智能化應用方案等賣點)，並迎合大灣區市場「精裝住房」客戶的要求，達致推廣「香港室內設計及傢俬行業」的整體品牌形象，協助兩大行業拓展大灣區市場。







「香港室內設計 x 香港傢俬」跨行業合作案例比賽推廣會

項目於 2020 年 12 月 2 日舉辦「香港室內設計 x 香港傢俬」跨行業合作案例比賽推廣會，邀請行業專家就香港室內設計及傢俬行業在進入粵港澳大灣區市場作專題分享。主題包括針對大灣區市場發展趨勢，香港室內設計及傢俬製造行業的成功案例及經驗分享。

透過成功個案及經驗分享，希望可以加強港商邁向大灣區市場的信心，並吸引更多香港室內設計及傢俬行業參與「香港室內設計 x 香港傢俬」跨行業的案例比賽，以助推廣香港室內設計及傢俬行業。



虛擬實境導覽 (VR Demo Tour)

室內設計及傢俬行業有別於其他行業，需要龐大面積的展示位置。為使達到最有效的效益，現時大灣區市場已普遍應用多元化的數碼工具，例如 3D 軟件及 VR 導覽小程序、移動應用程式 (Mobile Apps) 等進行展示及銷售推廣。為迎合以上大灣區的市場營銷趨勢，本項目亦應用虛擬實境導覽 (VR Demo Tour)，推廣「香港室內設計 x 香港傢俬」行業，以進一步拓展大灣區市場。



VR Tour



輕奢華風 — 臥室 (燈世界 x 雅銘)



VR Tour



輕奢華風 — 客廳 (燈世界 x 雅銘)



VR Tour



Wetland Seasons Park — 客廳 (Décor House)



VR Tour



Wetland Seasons Park - 臥室 (Décor House)



VR Tour



Wetland Seasons Park - 飯廳 (Décor House)



VR Tour



法式綠洲城堡 - 臥室 (汶聯 x 泓滙)



VR Tour



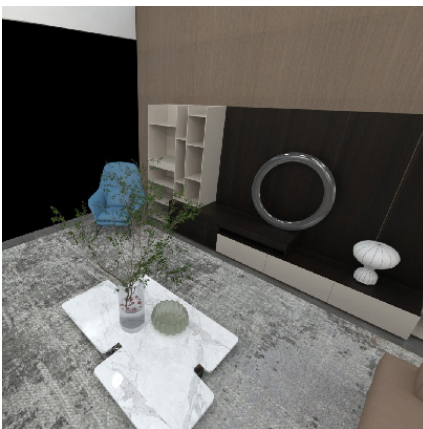
法式綠洲城堡 - 飯廳 (汶聯 x 泓滙)



VR Tour



法式綠洲城堡 - 客廳 (汶聯 x 泓滙)



VR Tour



Valmori 1963 - 客廳 (富麗 x 美嘉國際)



VR Tour



SINOMAX-赛诺 - 客廳 (聖諾盟 x 香港本色)



VR Tour



石頭系列 - 臥室 (城市之窗 x 安信)



VR Tour



石頭系列 - 飯廳 (城市之窗 x 安信)



VR Tour



雅奢 - 客廳 (金富麗 x 東泰)



VR Tour



變形傢俬 Transformer - 睡房 (創基 x 弦科技)



VR Tour



迪信傢俱 - 客廳 (迪信 x 新禧)



中國訂具市場概況

中國訂具市場概況

市場概況

國內的住宅條件日益改善，居民更願意花費於家居裝潢上。而城鎮化更是未來拉動內需的主要政策方向，亦有利於家具市場的發展。內地家具行業的消費群體可以分為 3 類：

積極消費群

這類消費者很富有，很少顧及價格因素。他們一般青睞歐美風格、中國古典或新潮前衛的昂貴家具。

精品和名品消費群

這類消費者要求家具能體現出自己的品味和個性，購物的同時要享受審美與文化帶來的樂趣。
不論從審美情趣、生活方式，還是價格觀念，均走在時代潮流。

工薪大眾消費者

這個階層的消費者，價格和品質是他們消費行為的主導因素，購物時往往會貨比三家。

香港貿易發展局的經貿研究報告資料

中國家具市場上的產品很多，使用的範圍很廣，根據國家統計局公布的《國民經濟行業分類》，中國家具製造行業按品種可分為 5 類，分別是木質家具製造業、竹藤家具製造業、金屬家具製造業、塑膠家具製造業和其他家具製造業。而產品上可以分為民用家具，酒店賓館家具、辦公家具和公用家具。

- 民用家具：指家庭住宅使用的家具，包括家用沙發、電視櫃、桌椅、廚房家具、臥室家具等
- 酒店賓館家具：指用於酒店的餐桌椅、沙發以及賓館套房的相關家具等
- 辦公家具：指辦公寫字樓所需的桌椅、書櫃、鎖櫃等
- 公用家具：指用於醫療、體育、文化教育事業等公共事業的相關家具

以下幾個家具市場的需求亦逐漸提高：

1. 戶外家具

中國戶外家具的發展日益成熟，戶外家具的品種越來越多，使用範圍亦越來越廣泛，滿足了現代人忙碌的生活中渴望休閒生活的願望。戶外家具及用品在國內市場的起步較晚，但是隨著人們生活水平的提高和居住環境的改善，國內戶外家具及用品的市場需求開始顯現出較大的增長潛力。近年來，國內戶外用品市場整體呈現增長態勢，其中戶外家具成為戶外用品增長速度較快的一個大類。

現在的戶外家具主要可以分為三大類：



永久固定在戶外的家具，如木亭、帳篷、實木桌椅、鐵木桌椅等。這類家具一般選用優質木材，具有良好的防腐性，重量也比較重，長期放在戶外。

可移動的戶外家具，比如可摺疊木桌椅、太陽傘、簡易涼亭等。可按使用情況收納，這類家具更加舒適實用，不用考慮太多堅固和防腐的性能。



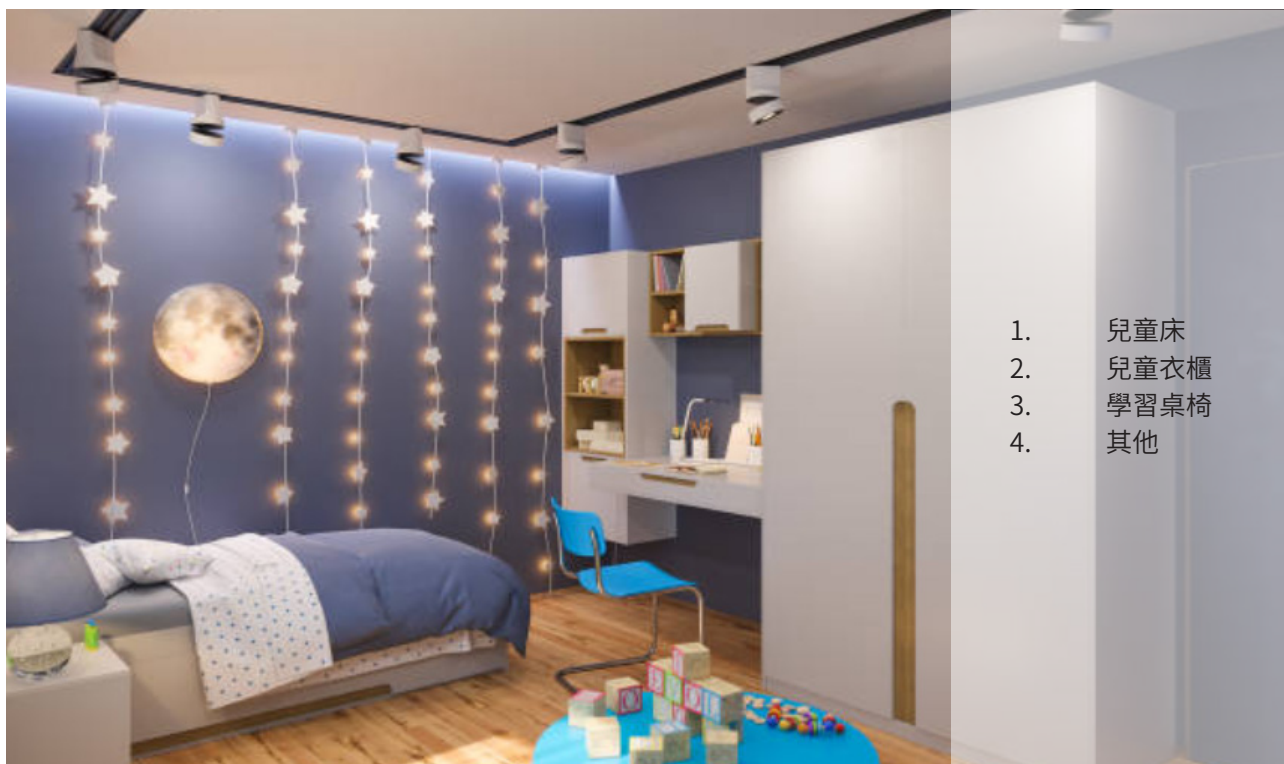
可以攜帶的戶外家具，比如餐桌、餐椅和陽傘，這類家具一般是由鋁合金或帆布做成的，重量輕，便於攜帶。

目前國內戶外家具市場正處於快速發展階段，由於行業初期進入門檻不高，目前同質化競爭現象較為明顯，國內較大的品牌正在通過差異化營銷塑造特色品牌文化，並集中在二、三線城市密集佈點，品牌知名度及競爭實力在不斷提升，當前國內戶外家具市場形成了與國際品牌和國內品牌相互滲透、相互競爭的狀態。競爭的重點已從最初的產量競爭、價格競爭逐漸演變到渠道競爭，再到目前的品牌競爭階段，未來的行業競爭將朝著綜合實力的競爭方面深入發展。

2. 兒童家具

隨著人民生活及居住質素的改善，家長更願意為孩子購置家具，創造更佳的成長環境。部份全屋家具訂製公司更將兒童房包括在服務的一部份，加上國家「十四五」規劃綱要全面實施的三孩政策，預計市場會有一定的增長空間。

兒童家具可以分為 4 大類：



1. 兒童床
2. 兒童衣櫃
3. 學習桌椅
4. 其他

而政府推出各項質量監控、環保監管政策，提高了兒童家具產品的品質，促進行業規範化發展，預期行業模式將持續創新，市場將穩定增長，根據國內研究所「頭豹研究院」分析，市場規模有機會於 2024 年達到 1,825 億元。

隨著行業發展，O2O 模式開始出現。O2O 模式成功將線下體驗與線上快捷購物平台相結合，逐漸成為兒童家具行業的發展模式，促進行業轉型升級。

3. 智能家具

隨著人工智能、大數據與 5G 等發展，智能家具用品將會成為其中一個主流。中國智能家具行業發展越趨成熟，目前以智能家電產業園為主要發展模式，全國約有 115 個產業園，當中河南省佔比最大，其次為廣東、江蘇、天津。

智能家居可以分為以下 8 大類：



4. 訂製家具

訂製家具市場分為單品訂製及全屋訂製兩類。相對一般成品家具市場，訂制定具更有效使用空間。現時國內年輕消費群成長，市場需要推出更多個性化 / 客制化的服務及產品，以滿足需求。更多消費者選擇全屋訂製，令全屋家具風格更為統一。這類消費者消費力較高，不單追求空間的優化與利用，更追求時尚與輕奢設計及個性化服務。

長遠而言，全屋訂製將成為行業大趨勢，企業不單要提供各類家居的訂製，更需要提供整體空間解決方案，改善空間收納及功能。現已有不少企業選擇與地產商合作，提供訂製服務推出精裝房。

市場競爭形勢

中國現時為世界最大的家具生產製造及出口國，行業內暫時以中小企為主，於國內有較強影響力的品牌較少。現時不少海外家具品牌亦開始進入市場，當中以軟床、床墊、衣櫃及餐桌為主要銷售產品。

現時國內擁有 50 個產業集群，地域覆蓋珠江三角洲、長江三角洲、環渤海、東北、中部、西部六大板塊。珠江三角洲更是當中最大的家具產業區，產值及綜合配套能力相對其他產業區為高。而以上海為龍頭的長江三角洲地區發展迅速，平均增長速度最快。現時國內亦有建成或規劃建設家具產業園，整合資源以完成產業鏈。

國內現有的特色生產基地包括：

廣東省：中國紅木家具生產基地、中國家具材料之都、中國家具出口第一鎮、中國古典家具名鎮

浙江省：中國椅業之鄉、中國歐式古典家具生產基地

江西省：中國金屬家具產業基地

遼寧省：中國實木家具生產基地

智能製造及信息化生產將會是家具行業進入產業升級的其中一個方向，企業需要提昇產品檔次及生產的技術水平，以達至低成本、高質量、高效率的目標。現時中國內銷市場只夠滿足一線城市，預計未來 3 至 5 年會有不少海外企業轉移中國市場，投入高端家具市場，造成海外家具品牌與內地品牌競爭的情況。

品牌推廣及市場銷售策略

現時，中國是世界家具行業的製造基地，但大部份出口產品都是以貼牌生產模式進行，很少有中國品牌直接外銷。國內傳統家具會以代理商代銷、租場包銷以及大型家具商場或家具城展銷三種方式銷售。隨著互聯網及物流業的發展，網上銷售渠道亦日漸普及。因應行業發展，家具賣場的業務已由單一家具銷售拓展至個性化銷售，提供裝修、設計、翻新、上門檢測維修等服務。部份賣場亦會進行綜合銷售，不僅售賣家具，亦會售賣家居用品及建材。

國內消費者對家居裝飾越來越重視，比以前更願意花費去購買或更換家居裝飾，不少消費者希望將新興的生活理念或自我風格加入生活，促使訂製家具漸漸成為行業主流，因此行業亦開始轉型，推出諮詢、採購、設計與服務為一體的一站式服務，針對客戶需要提供服務及產品。

網上平台銷售亦已成為行業主要銷售渠道，品牌可以透過網上平台進行推廣，短時間內增加產品銷量，加快資金周轉速度，降低產品的庫存壓力。在新冠肺炎疫情的影響下，線上直播帶貨模式急速發展，企業利用線上直播銷售小至定居物品，如枕頭、茶几、馬桶、地毯、床上用品等，這類產品價值不算高，消費者容易接受。但大型家具產品，例如沙發、床、衣櫃、櫥櫃等等，直播只能看外形和設計，顧客依然需要充分瞭解產品並於線下實體店感受。因此 O2O 電商模式在內地家具市場亦開始流行，企業將網上營銷及網下消費連接，為顧客帶來更完善的銷售體驗。不少企業利用網站提供產品展示，消費者可於企業的實體店體驗，並按照網上價格購買。部份公司更推出模組化，讓消費者可於網上平台組合及按實際情況進行改做訂製，進一步拓寬服務範圍。

此外，有不少公司會與內地房地產公司合作，讓消費者購置房屋同時購買家具及裝修服務，打造一站式家居服務。不少設計公司應針對新樓盤推出折扣優惠，讓消費者針對所需使用「現金紅包」、貴賓卡等。

展覽及博覽會亦是國內推廣家具品牌及銷售的一個渠道，相關展覽包括：

- 中國國際家具展 (地點：上海)
- 中國國際家具展覽會 (地點：上海)
- 深圳國際家具設計展 (地點：深圳)
- 中國 (廣州) 國際家具博覽會 (地點：廣州)

有些外國公司在內地積極物色商業夥伴，發掘設廠或銷售良機。港商擁有在內地生產及設立分銷網絡的豐富經驗，並以質量、誠信、交貨可靠及管理著稱，可以作為理想平台，協助這些外國公司進軍內地市場。

專家經驗分享

項目於 2020 年 12 月 2 日舉辦「香港室內設計 x 香港傢俬」跨行業合作案例比賽推廣會，邀請到行業專家就香港室內設計及傢俬行業在進入粵港澳大灣區市場作專題分享。

多位專家就行業狀況、市場發展及港資優勢等範疇作出分享，希望協助業界拓展國內市場。

市場資訊

大灣區九個城市總人口高達 7200 萬，國內市場龐大。港資企業進入內地市場，首要必須了解市場法規。國內室內設計業，可以分為設計及工程兩個部份。純設計型的服務公司透 CEPA，在國內外經貿部申請便可營業；而工程公司則需要領牌，牌照需要由國內人士持有，港商需要與國內人士合資經營。

印度、越南等地疫情而影響訂單承接，為國內傢俱出口產業帶來正面影響，訂單出貨量由每天由兩架貨車運送增加至每天由三家貨車運送。而因消費者居家時間變長，對住宅的消費預算亦有所提高，家庭居部裝修相關訂單安年增長近 30%。

由於國內市場的急劇增長，原材料的價格亦出現多次增漲的情況。原料如實木、海綿、配件等都於往年都經過多次漲價。面對增加的成本，港商需要不斷提昇產品質量，並投入研發自動化生產，從而降低不同渠道的成本。部份成本有機會轉嫁至消費者，建議港商可以考慮定期推出特格產品，以薄利多銷為主，盡快擴大市場佔有率；如產品許可，亦可選擇推出貴價高端產品，擴大利潤。

市場推廣

宣傳渠道改變

國內市場已經離不開直播行銷，直播可以為品牌增加知名度、吸引不同層面的客戶，為產品進行促銷。未來預計每家企業都會擁有最少兩種直播：(一) 常規直播，由企業老板、店長或員工參與，介紹企業產品。(二) 網紅直播，利用網紅推銷，可以迅速提昇產品的曝光率，提昇銷量。

港資企業亦可以考慮參加國內大型家具博覽會，這類平台集合民用家具、辦公環境、飾品家紡、戶外家居、設備配料等不同展區，可以了解到行業需求及趨勢。此外，企業亦可以參與業界商會活動，了解市場動態及新技術，與不同企業建立聯誼會及拓展不同市場。



香港跨行業合作案例

香港跨行業合作案例



客廳 — 輕奢華風 (燈世界 x 雅鎊)



合作單位

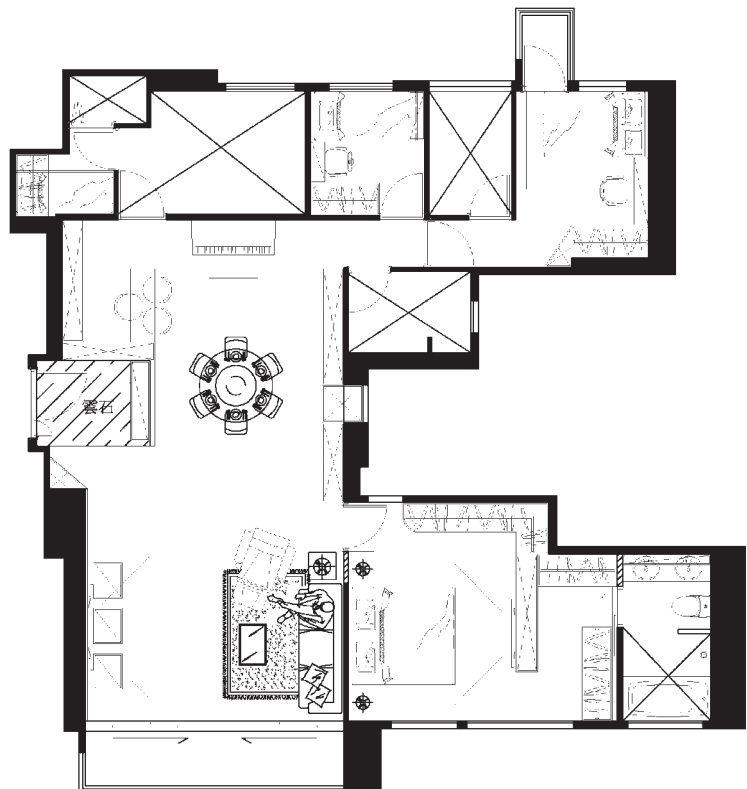
燈世界燈飾有限公司
電話 : +852 2889 3988

雅銘室內設計
電話 : +852 2889 3988
電郵 : 442@tindesign.hk
網站 : <http://www.tindesign.hk>



設計概念是輕奢華風；利用大自然的物料以它們獨有的特質，互相呼應打造既和諧，又呈現時尚，藝術感，感覺舒適和溫暖。

飯廳和客廳材料主要用了，桃木、雲石，利用雲石獨有的紋路，打造天然的壁畫，用桃木以條狀製造牆壁，有延伸效果，更豐富視野上的層次感和立體感。營造時代感亦觀感和諧。在玄關設計亦大膽加了鏤空金屬設計屏風，可以點綴整個空間，而令空間更加精緻盡顯高雅的感覺。色調主要是大地天然顏色：如白色、啡色、灰色，設計亦加了黑色和橙色作對比，增加視覺的點綴，豐富整個設計。兩者深淺度互相呼應作出平衡，但也不失視野的和諧度。設計師利用不同的燈光效應來配合。例如在桃木牆壁之間幼邊的 LED 光線，照明之餘，也令那個區域乾淨俐落，光線充裕。





客廳 — Valmori 1963 (富麗 x 美嘉國際)



合作單位

富麗家具國際集團有限公司

電話 : +852 2420 5340

電郵 : farrell@fuli-furniture.com

網站 : www.fuli-furniture.com

美嘉國際公司

電話 : +852 6202 1282

電郵 : ksvcsuper@yahoo.com.hk

Valmori 意式極簡風格，此款沙發相容科技與匠心，設計師的巧思妙想全都花在了打磨一款經得起時間推敲和考驗的家居臻品上。舒適柔軟的磨砂皮質親膚透氣，可自動變換折疊的沙發腳枕，可手動改變倚靠形態的沙發靠背，是現代科技與別致設計的完美融合，每一處細節都足以打動人心。



客廳 — SINOMAX- 賽諾 (聖諾盟 x 香港本色)

賽諾的設計理念以舒適簡潔為主。將設計融入於人性，將家居帶入悠閒自在的情境，可以很好的放鬆身心，進入高品質的睡眠。

臥室是整套房子中最私人的空間，純粹的臥室是睡眠和更衣的房間，但是更確切地說臥室是一個完全屬於主人自己的房間，在這裡讀書、看報、看電視、寫信、喝茶等，床是臥室最主要的一部分，床的選擇很大程度上將影響整間臥室的設計。當疲憊的身體安心地躺在賽諾床墊上，心靈與身體同時獲得撫慰，便是賽諾床墊的最大價值體現。賽諾床墊的設計是一種追求完美的生活態度，是一種追求品味的生活概念。

合作單位

聖諾盟健康家居用品有限公司
電話 : +852 2754 7798
電郵 : enquiry@sinomax.com
網站 : <http://www.sinomax.com/hk/tc/>

香港本色國際品牌管理有限公司
電話 : +86 188 5830 6286
電郵 : 254954379@qq.com



客廳 — 雅奢 (金富麗 x 東泰)

以人為本，符合綠色設計；風格中西文化融合，使其具有藝術感、現代感和時尚感；滿足年輕人消費需求。

茶几採用組合式，可以根據空間大小、需求選擇隨意擺放。餐桌的設計採用圓形枱面，中間轉盤設計方便於用餐需要。餐桌轉盤採用自動轉動，方便夾菜。沙發和餐椅座面和靠背運用軟包，座感舒適。餐桌腳採用中國古代花瓶演繹而來的形體，表面採用皮質刺繡香港紫荊花圖案，桌面採用天然木皮、貝殼鑄射拼接成紫荊花圖案。紫荊花是香港市花，寓意象徵家庭和睦、團圓、美滿、幸福；象徵家庭和諧、骨肉情深。沙發靠背採用木皮、貝殼鑄射拼接，體現工藝精湛，圖案採用回字型結構，美觀、大氣。茶几採用五金、石材、布藝完美結合，賦予當代時尚新的生命力。餐桌自動轉盤採用手錶轉動的機械原理，節省電力，節能環保。木飾面採用木皮拼花，而不是直接用木材製作，進而減少樹木的消耗。符合環保要求。

吸收西方現代傢俱設計的精髓並結合國內的花形，運用現代科技手段將木皮貼面和亮光油漆飾面完美結合，成為一幅華麗的畫。材質方面採用天然木皮、牛皮、鍍金五金、天然大理石面及相互交融，給人低調奢華質感。所有木飾面均採用高亮光油漆處理。顏色採用目前流行的灰色調為主調，愛瑪士橙色點綴，充滿現代、時尚、豪華之感。

空間的處理上沿用了國內大多數常見戶型結構，即客、飯廳通透的模式，給人以開闊的視覺感受，通風、採光好。木飾面作大面積裝飾，傢俱搭配飾品在光線下表達出空間豐富的體驗。功能區劃分為客廳區和飯廳區，休閒和就餐分區明確，互不干擾。客、飯廳一體化設計可有效的利用空間，增加整體空間感強，通透、大氣。

基材選用 E1 級板材，環保材料。圓轉盤的五金是採用機械手錶的運轉原理，倒轉幾圈後，轉盤會自動運轉，運轉的速度剛好滿足取菜的功能。木皮拼花工藝採用了電腦程式通過鑄射線切割圖形的原理，將不同材質的木皮和貝殼等拼接在一起。

合作單位

金富麗傢俬
電話 : +86 138 0880 9354
電郵 : 1123204203@qq.com

東泰五金精密 (香港) 有限公司
電話 : +86 137 0301 3167
電郵 : 1123204203@qq.com

合作單位

迪信傢俱有限公司

電話：+86 186 8119 8169

電郵：dickson@dickson-furniture.com.hk

新禧家具有限公司

電話：+852 6678 3153



迪信家裝經典——夏日薰衣草

靈感來源於浪漫的薰衣草，寓意愛的承諾，色調以藍色和紫色為主。清新舒爽的天空藍和溫馨浪漫的紫色相結合，運用到家居空間的公共部分，包括客廳、飯廳、多功能生活區等，搭配簡約家居的經典配色黑白灰，使整體空間更富層次，既充滿了藍天深邃的博大與包容，又突顯出時尚現代的生活格調。

客廳 — 迪信傢俱 (迪信 x 新禧)





客廳、飯廳 — Wetland Seasons Park (Décor House)

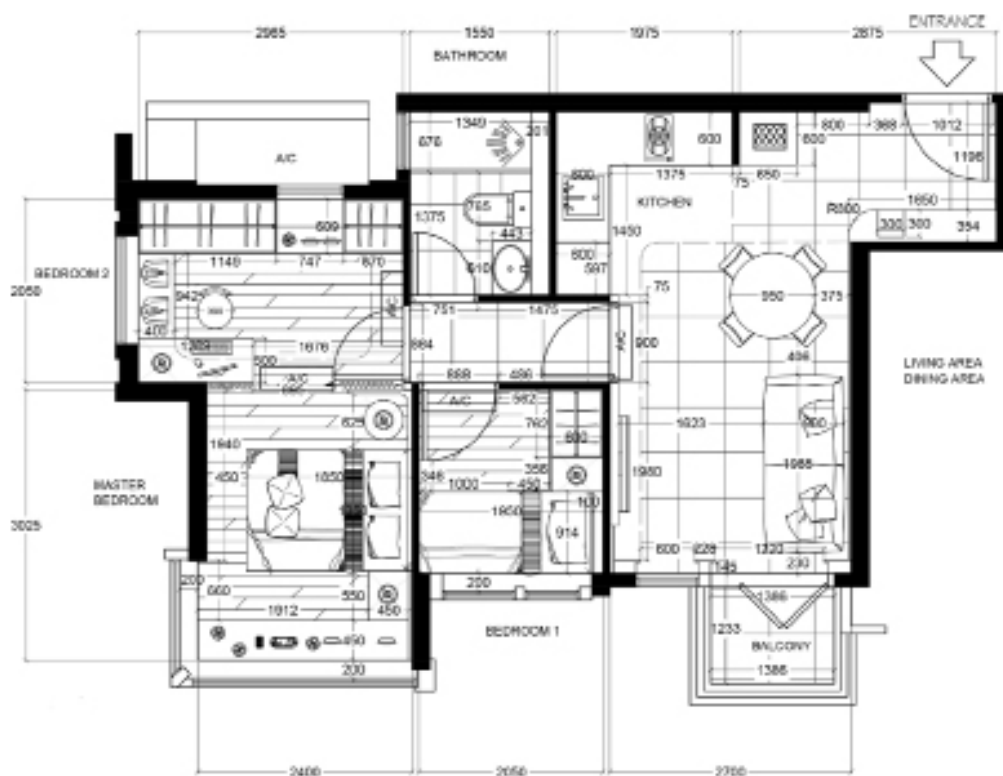


合作單位

Décor House/
Décor Suite Interiors Limited
電話 : +852 2578 0820
電郵 : adm@decor-suite.com.hk
網站 : <https://decor-suite.com.hk/>



天水圍 Wetland Seasons Park 521 呎的三房單位，單位以輕奢華風格設計，追求的是精緻、低調又不失優雅。設計師從細節入手，在單位各個空間運用了靚靚屋 (Décor House) 獨家調配的淡金金銅，為單位注入能夠牽引視線、帶動美感的輕奢氣息。





合作單位

香港城市之窗傢俱有限公司

電話 : +852 2543 5013

電郵 : hk@city-w.com.cn

安信室內設計工程有限公司

電話 : +852 3521- 278

電郵 : info@ansonchengdesign.
com.hk

飯廳、臥室 — 石頭系列 (城市之窗 x 安信)



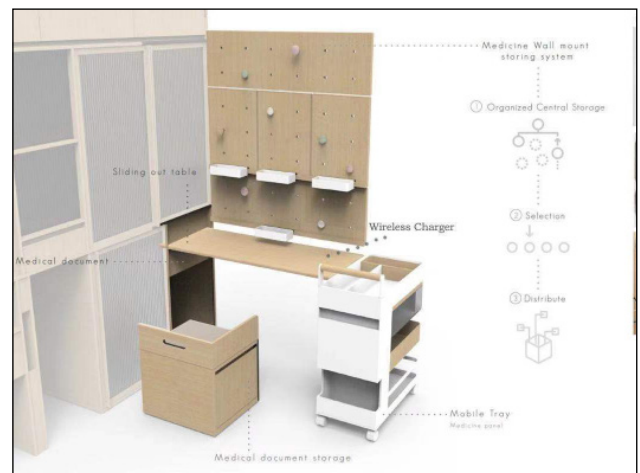
整套石頭系列產品，靈感來源於圓潤的鵝卵石，源于自然的形態及天然的石材給家居空間帶來更多的自然屬性。多種單元，讓空間更是富於變化。沙發運用極簡的設計語言使整體就像兩塊石頭拼接而成，輪廓清爽乾脆，沒有多餘的線條，裁布車線工藝精製完美。內填充高密度回彈棉，坐感舒適，與乾脆硬朗的外表形成強烈反差。活動扶手的設計，便於取物、移動。茶几枱面上下圓弧鴨嘴刀型、讓視線過渡自然，枱面 4 公分圓潤實木邊框內嵌天然奢石、自帶與生俱來的高貴氣質，兩種天然材質的互相碰撞，深淺色彩的對比使輪廓線條愈加清晰、更顯精緻。

飯廳內的餐桌枱面造型取自不規則鵝卵石、材質採用天然大理石，純天然的材質與源于自然的“石頭”造型完美融合，傳達了一種回歸自然的生活理念。



臥室 — 長安心傢俬系列 (寶富麗 x 長屋)

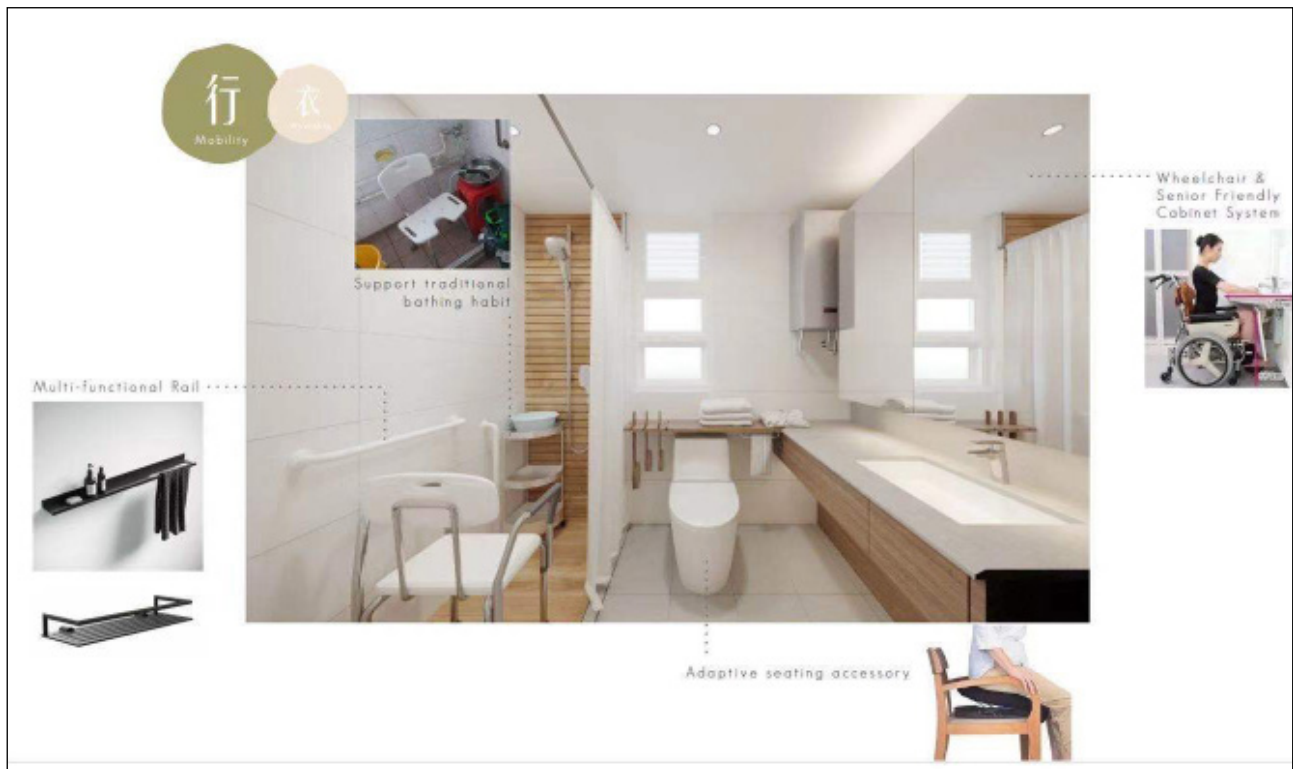
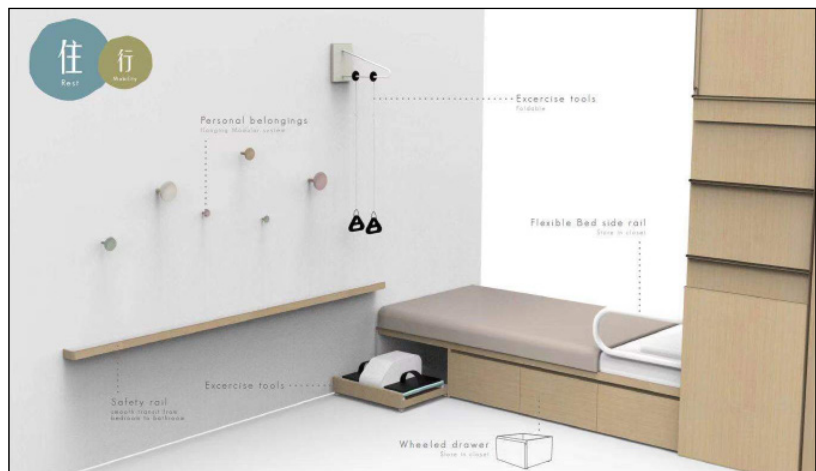
作品為臥室連套廁，以方便長者在房間內活動為設計重點。香港人口老化問題嚴重，不少長者或病患者行動不便，需要做運動卻難以走出家門。此作品展現了如何透過室內裝修滿足他們，即使只在臥室裏，也可滿足衣、食、住、行的需要。床有遙控控制整個床板升降，方便更換床單，不用彎腰。書桌配備電話無線充電功能，避免長者忘記為電話充電或找不到充電線。另外，行走床頭櫃、突字牆、練習器材也方便長者的日常鍛鍊。大部份傢俱也裝有輪子或是容易收納的，以提供更多的活動空間。



合作單位

西德寶富麗 (遠東) 有限公司
電話 : +852 2698 6015
電郵 : adm@profilia.com.hk
網站 : <http://www.profilia.com.hk/pc.html>

長屋設計
電話 : +852 3905 1170
電郵 : info@longevitygroup.net
網站 : <http://www.longevitygroup.net/>





臥室 — 輕奢華風 (燈世界 x 雅鎔)

這個的設計概念是輕奢華風；利用大自然的物料以它們獨特的特質，互相呼應打造既和諧，又呈現時尚，藝術感，感覺舒適和溫暖。

房間基本上與客廳和飯廳的色調互相對應。主要是桃木色，給人溫暖和諧的感覺，設計刻意在牆身加上深灰色石紋板塊加上燈光突出房間柔和，同時豐富時代感。加上利用多角度的燈光突出房間的線條美。利用每一寸空間不論儲物、裝飾、佈置，也應有盡有。而且依然有空間感。房間裏更規劃出一個小區域作衣帽間，設計特意不用門。利用玻璃物料作隔層板，櫃裏內置燈光既可以作一個裝飾櫃，亦增加空間感，一目了然，擴闊視野。

合作單位

燈世界燈飾有限公司
電話：+852 2889 3988

雅鎔室內設計
電話：+852 2889 3988
電郵：442@tindesign.hk
網站：<http://www.tindesign.hk>





天水圍 Wetland Seasons Park 521 呎的三房單位，單位以輕奢華風格設計，追求的是精緻、低調又不失優雅。設計師從細節入手，在單位各個空間運用了靚靚屋 (Décor House) 獨家調配的淡金金銅，為單位注入能夠牽引視線、帶動美感的輕奢氣息。

合作單位

Décor House/ Décor Suite Interiors Limited

電話 : +852 2578 0820

電郵 : adm@decor-suite.com.hk

網站 : <https://decor-suite.com.hk/>

臥室 — Wetland Seasons Park (Décor House)





臥室 — 120' AZIMUT 私人遊艇設計 (偉安 x 天利)

該專案是義大利豪華遊艇品牌 Azimut(阿茲慕)的120尺系列，我司承接了整體內裝的設計及翻裝。在保留原有整體佈局的前提下，統一傢俬款式加配軟裝，結合了整體的現代簡約裝修風格。

該項目總造價約一千萬港幣，從項目設計初期至專案完工交付客戶使用約10個月。該遊艇在裝修選材及工藝上完全符合香港海事處的要求，並經香港海事處審核及驗收，且遵從相關國際和本地法例。

遊艇在使用的過程中，因空間及人員的密集，對裝修材料的防火性能上要求更高且綠色環保，我司在保證各空間的功能正常使用前提下，細化施工工藝，力求空間最大化，對每個轉角易損傷的部位進行收口保護。

我司還配合專業影音公司對遊艇的客飯廳的進行設計施工及協調，從整體音效及光影至每個設備的修飾做到美觀及專業，從而得到客戶的好評！

合作單位

偉安發展有限公司
電話：+852 2898 9078
電郵：cfcheung@me.com

天利設計工程公司
電話：+852 9055 8906
電郵：odc@odctyd.com



臥室 — 法式綠洲城堡 (汶聯 x 泓滙)



亞洲城市中的現代法式綠洲城堡，室內外連接空間，柔和雅致色彩，令人眼前一亮。精緻典雅的古典傢俱風格及開放式空間，低調的奢華設計及優雅的材料。

設計裝潢約在市場價值港幣 500 萬，約 130 平方米，內設有一個奢華氣派的前廳及宏大的換鞋區，全屋樓底高度約 3 米高，充分足夠配合亞洲城市中現代法式綠洲城堡設計，設有客廳、飯廳、廚房、客廳、仔套房、主人套房及衣帽間。特需一提主人房浴室設計乾濕分明的酒店式佈局。

至於裝潢方面，全屋採用木板板材是符合國際標準 E0 板材及採用的油漆符合國際標準 Zero-VOC。本設計全屋採用智能家居系統。

合作單位

汶聯工程有限公司
電話：+852 2357 0668
電郵：ml@manluen.com

泓滙設計工程 (香港) 有限公司
電話：+852 2882 5968
電郵：ivy.cheng@vtighk.com

粵港澳大灣區快速發展，香港人口將持續老化，除了年青一代需要安居樂業，「居家安老」也是不少長者的願望，很多人都考慮到大灣區作退休計劃，能夠獨立自理對他們非常重要，要達到獨立自處，好多時需要對家居進行改裝，但我們研究的智慧變形傢俬，除了增加空間感之餘亦可以幫助一班老友記，無需改裝，做到只需一組傢俱就可以改善他們的生活質素，甚至可能套用於護老院的設施中，減輕人手不足的問題。

作品結合衣櫃、睡床及飯桌等多個功能，靈活地把同一個位置變成各種空間，由於整座傢俬可前後移動，功能則分佈傢俬前後方，最適合用來當活動牆壁，以分隔睡房及客飯廳，完全不用改動裝潢，而且我們提供大量收納空間，設有多個隱藏式衣櫃、書櫃及儲物櫃，用家可把各種家居用品妥善分類。而市面上，一般變形傢俬很少會加入廚房功能，但 Transformer 就秉持一組傢俬解決所有生活所需的理念，嶄新融入開放式廚房概念，設有內置式雪櫃、鋅盤、水龍頭等用具。

用家並可使用紅外線連接手機應用程式控制 Transformer 各個功能，在家中任何一個角落都可以控制變形傢俬，方便行動不便人士或長者。團隊亦增設自動趟門，無須移動變形傢俱都可輕鬆去到不同空間，如睡房到客廳。



臥室 — 變形傢俬 Transformer (創基 x 弦科技)

合作單位

創基工程有限公司
電話 : +852 3516 6057
電郵 : vienn@success-base.com

弦科技有限公司
電話 : +852 3516 6037
電郵 : info@oodles.com.hk



跨行業合作企業專訪

跨行業合作企業專訪

香港城市之窗有限公司 x 安信室內設計工程有限公司



城市之窗 董事長 — 王東升 先生

城市之窗家具集團(下稱城市之窗)成立於2002年,是一家集家具研發、製造和銷售為一體的家俱企業。今次與安信室內設計工程有限公司推出的石頭系列,希望利用自然形態及天然的石材為家居帶來加入自然屬性。

「今次設計作品的靈感源於鵝卵石,飯廳的設計以餐桌為主,利用天然大理石枱面造型,讓純天然的材質與自然的石頭造型融合,希望傳達一種回歸自然的生活理念。而臥室亦延伸這個設計理念,家具以仿鵝卵石的圓潤、光滑、自然及非對稱的形體,讓整個臥室空間充滿了自然的氣息」。城市之窗董事長王東升為了本次跨行業合作,城市之窗特意成立工作小組與設計公司研究細節,希望每個細節都能呈現出設計師的理念。

今次設計作品亦已經推出市場,客人可以單品選購或全屋訂製。「過往我們是一家傳統家具製造商,但隨著消費者的需求改變,公司亦需要隨之轉型升級。現時大部份的消費者都希望我們可以提供更多元化的服務。」現時城市之窗為客戶提供家居設計、裝修及家品購置的一站式服務平台,旗下已經開展多個不同品牌,涵蓋高端現代、現代智能、意式極簡、輕奢中式、清新簡美、輕奢古典等16個風格。

「除了與不同設計師合作外,我們現時已經培育自己的產品研發團隊,隊伍包括硬裝、軟裝及木作等三方面的人才。而集團內部亦推行其享機制,鼓勵產品互通,亦有效地減低成本,令消費者能以更優惠的價格打造理想之家。」王東升指,香港作為中西文化交融的地方,成功培養出一批出類拔萃的設計人才,現時國內對設計人才需求極大,香港設計人才比外國人才更易掌握國內變化及需求,發揮香港傢俬及室內設計的優勢。





迪信傢俱有限公司 x 新禧傢俱有限公司

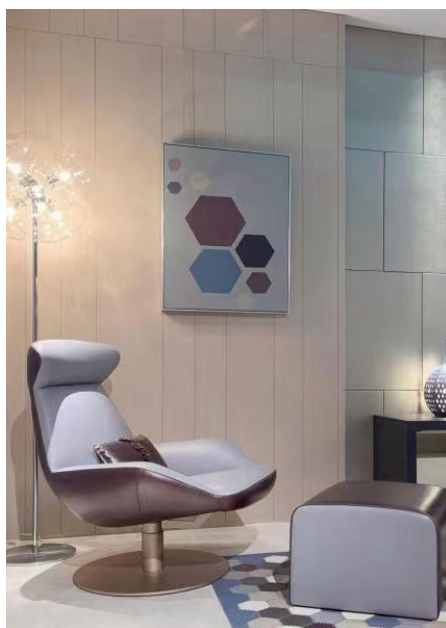


迪信 董事長 — 梁少禧 先生

「賣家具，賣模式，更是賣一種生活方式」這是迪信傢俱有限公司（下稱迪信傢俱）董事長梁少禧的理念。「公司發展初期以家具製造為主，亦有從事訂製家具生產。除此之外，公司亦開始專注於家具生產、家居用品開發及製造。」經過多年的轉型，迪信傢俱由傳統家具供應商，轉型到提供整體家具裝修服務供應商，通過標準化、自動化及成品化為消費者提供完整的家居裝修方案。

「作為一個家具品牌，其經營理念應該以消費者為中心，為他們提供一個完整的「家」，而非僅僅提供幾件家具產品。」本次的跨行業合作，亦是以此理念為基礎，加上高品質的家居產品，希望製作出高級而又獨一無二的家居設計。梁少禧留意到國內消費市場不斷改變，家具企業必須要加快腳步轉型。「中高端消費群於國內市場日漸擴大，加上高級家居市場的成長，消費者往往以品質、使用體驗及服務質素等元素為主要考慮。」迪信總結多年經驗，希望透過工業化的方式，推出家裝工業化，為市場帶來更高質素的家具。通過工廠內大型機械高效率、高標準的流水化生產，製造室內裝修所需要的各種板材、枱面、護板牆等半成品；現場施工圖紙亦進行了深度優化，在圖紙上詳細標明每個細節的施工要點，以一套200平方米的房間為例，施工圖紙可以多達200張。迪信更為消費者提供空間設計、廚房家電配套、空調配套、安裝智能控制系統等服務。當半成品運送到消費者家中，施工人員只需要安裝圖紙精確地進行組裝施工即可，不單解決了傳統家居裝修周期長的問題，更提高產品質量及減少人為錯誤。

梁少禧表示，中國家居行業的競爭都會變得越來越激烈，消費者將更重視產品品質、設計及服務。「好的空間設計和平面規劃、優質的家裝建材、高品質的家具、完善無憂的施工，將會是家具企業未來成功的關鍵。未來家具企業將會以發展並歸類為電商、薄利多銷、專業及體貼服務三種商業模式，每個企業都應盡快找到自己的定位，才可以於市場上站穩陣腳」





金富麗家具 x 東泰五金精密（香港）有限公司



金富麗家居 董事長 — 黃孟藝 先生

金富麗家具為香港德興發（集團）有限公司旗下品牌，於香港及國內家具市場經營近 50 年。集團成員達 2000 多人，工廠更獲得多個認證，並獲評為「深圳知名品牌」。秉承著集團「精益求精，不斷創新，追求卓越、品質超群」的經營理念，金富麗家具一直致力為消費者提供高質素的木材家具產品。

金富麗家具董事長黃孟藝先生表示本次跨行業合作亦是公司的新嘗試，整個設計理念以人為本，融合中西設計風格，令作品更具藝術及時代感。作品亦加入環保元素，滿足現時年青人的需求。現時國內與香港的消費者對家具的空間及功能設計的要求提高，不少公司亦開發相應產品。金富麗家具於本次作品亦加入相關元素，於空間處理上，設計師運用國內常見戶型為基礎，將客、飯廳打通，並運用不同家具分區，加強整體空間感。設計上，在保持中國傳統工藝的同時，亦加入西方現代家具設計的精髓。

黃孟藝先生表示本次作品融合各方元素，家具不單具有現代感，亦體現出中國精細工藝。而作品效果較預期中更為理想，金富麗亦已經將此系列作品推出市場，市場亦有不錯的反應。「今次我們嘗試了多種設計，茶几採用組合式，可以根據空間大小、需求選擇隨意擺放；餐桌加入了機械功能元素，讓轉盤可以自動運轉；工藝採用電腦程式鐳射切割圖形，將不同材質的木皮和貝殼等拼接在一起。多個元素令作品更具藝術感、現代感和時尚感。」





富麗傢俱國際集團有限公司 x 美嘉國際公司



富麗 副總經理 — 郭群英 女士

富麗傢俱國際集團有限公司作為中國第一代高端真皮沙發企業，主力於國內研發及生產功能沙發。發展至今，集團已經擁有近百款沙發相關的國家專利。現時集團旗下有兩個大型家具品牌，包括意大利原裝入口的 Valmori 以及國內 Farrel 法雷爾品牌。本次跨行業合作亦將企業品牌的優勢帶入作品之中。

現時國內消費者的消費力不斷增長，對產品的設計及功能都有更高要求。於訪談中，富麗國際副總經理郭群英女士亦表示國內市場將更具挑戰性：「越來越多海外品牌進入國內市場，加上國內品牌的崛起，國內市場的競爭日趨激烈，亦逼使國內企業不斷提昇品牌力及綜合競爭力。未來的商業模式應該會有很大變化，業界將會面臨更大的挑戰」郭女士認為，要於國內市場保持競爭力，需要對市場進行詳細調研，了解並分析同行的產品並進行市場細分。另外，不斷創新亦是營銷成功的關鍵。

是次項目的產品亦已經推出市場，產品針對全國一線城市及高端的消費者，市場反應非常良好。郭女士亦積極與不同物業發展企業進行互動及合作，於門市打造全屋訂製的體驗空間，讓客戶可以親身感受。近年，富麗傢俱積極推廣其意大利品牌 Valmori，希望更多國內消費者可以享受受到意式家居、意式生活方式。



偉安發展有限公司 x 天利設計工程公司

現時國內市場盛行輕奢極簡風格，消費者享受舒適、優雅的生活。本次跨行業合作，偉安發展有限公司希望可以透過作品，讓消費者感受高尚臥室空間設計。

偉安由 1988 年發展至今，已經成為一家集研發、設計、生產、物流、銷售於一身的現代發家具企業。於國內的工場設有由德國、意大利引入的自動化生產設備，並擁有實木、板式家具生產線，令到企業推出的產品可以涵蓋多個層面及不同地區市場。

本次項目有別於一般家居室內設計，所有設計是以遊艇的空間為基礎。「今次我們與意大利豪華遊艇品牌 Azimut 設計師合作，設計遊艇內部整體設計，整個項目花費了約 10 個月時間」偉安董事總經理張呈峰先生表示，本次設計需要考慮多方元素，包括材料、空間、功能應用等，希望可以充分運用每個空間。

談及家具業未來發展，張呈峰先生指，消費者的要求將越來越高，而業界更需要引入更多創新及科技元素，以保持企業於業界的競爭力。「消費者開始注重空間 / 室內設計，對家具及配飾亦有很高要求。於未來，業界於設計上需要引入更多創新及現代的設計，配合智能化升級，提昇競爭力。港商想進入內地市場，其實可以參與國內的家居展覽會，展會提供一個平台，除了讓企業展示產品外，更可以了解內地市場的需求。」



偉安發展 董事總經理 — 張呈峰 先生



聖諾盟健康家居用品有限公司 x 香港本色國際品牌管理有限公司



聖諾盟 總經理 — 林仕超 先生

聖諾盟健康家居用品有限公司一直致力開發，希望可以讓消費者體驗到高品質的睡眠。今次跨行業設計作品是以舒適簡潔為主，希望營造出悠閒自己的環境，讓消費者更能放鬆身心。「臥室是整個家居中最私人的空間，床的選擇很大程度上將影響整個臥室的設計，我們希望當疲憊的身體安心地躺在我們設計的空間及產品上，心靈與身體同時獲得撫慰。」

聖諾盟健康家居用品有限公司總經理林仕超表示，影響睡眠的因素很多，寢具、溫度、光線、空氣尤為重要。因此，今次的作品加入聖諾盟「大智能戰略」的光合生態深睡系統，集合了聖諾盟的太空棉、華為的 Harmony OS Connect、睡眠監測等多種行業領先技術，將產品升級到整體的睡眠空間。「客人可以了解影響睡眠的原因，並針對性地解決，這亦是我們一直想為消費者提供的服務。要讓消費者感受到改善，我們便需要運用睡眠監測和 APP，將睡眠及空氣抽象的概念轉換為視覺化的心率、時長、PM2.5、溫濕度等資料，讓客人可以很簡單地看懂並且針對性地去解決。」

「大智能戰略」已開始推出市場，市場反應良好。而與不同品牌的合作，進一步加快聖諾盟於智能睡眠行業的發展。這次的成功亦深化了聖諾盟與華為的合作，從單一產品合作到全空間設計，將智能寢具拓展至智能臥室，推出更為完整的空間設計方案。聖諾盟其實早於 2003 年已經進入國內市場，一直以賣產品為基礎，現時結合「大智能戰略」及互聯網發展，總結出

「爆品邏輯」：以低客單價的產品作為爆品打入市場，並以市場的反應作為指標主導產品研發。這種模式讓公司時刻保持對市場的敏感度及持續創新升級能力，更有效地打造用戶需要的產品。

林仕超指寢具領域的產品非常同質化，目前聖諾盟主將專注於大健康，為消費者研究如何利用科技改變空間；未來聖諾盟不單只做寢具產品，將會更專注於智能生活空間。





汶聯工程有限公司 x 泓滙設計工程 (香港) 有限公司



泓滙設計 董事－謝鴻發 先生

「家是生活在繁囂城市的都市人的避風港，回到家應該像置身在沙漠中的綠洲一樣，滋潤身心。」泓滙設計工程 (香港) 有限公司董事謝鴻發先生道出本次合作案例的設計重心。「今次的設計概念取自沙漠綠洲，再加入現代法式風格中古典、時尚、精緻、優雅與浪漫等元素，再配合全屋智能家居系統，打造現代法式綠洲城堡。環保、科技及智能家居將會是未來裝修設計的大趨勢，越來越多客人都要求加入環保元素及人性化的智能家居系統，打造更嶄新的理想家居」。

泓滙設計工程 (香港) 有限公司於 2021 年正式進入國內室內設計裝修市場。「國內的屋苑及住宅一般都比香港大，由室內設計以至傢俱及擺設上都較香港靈活。雖然兩地文化存在差異，但經過溝通及了解後，香港設計公司其實可以為國內客人提供更完善的服務。」

謝鴻發先生認為國內市場有著龐大市場，建議企業把握機會發展。國內有不少工程平台，企業可以透過這些平台認識不同合作伙伴，開拓不同客源。而企業更加應該緊貼世界潮流，將環保概念、智能家居、創新科技應用在設計及工程上，保持企業競爭力。





燈世界燈飾有限公司 x 雅鎔室內設計



雅鎔 董事 — 田文懷 女士

作為一家集裝飾設計工程施工材料及傢俬生產產品代理的綜合性企業，雅鎔室內設計有限公司 Tin Design Ltd 希望可以為客人提供一站式服務。董事田文懷女表示，公司一直以客為先，了解到客人的要求後便會度身訂造合適的方案，本次合作項目亦充分呈現此理念。

「客人追求優越的生活品味，希望可以在家裡可以享受電影、音樂及美酒；另外客人亦需要大量的空間存放衣物。」為了滿足客戶要求，雅鎔的設計團隊以簡約的意大利奢華風格為設計理念製作本次作品。「我們的設計團隊利用不同物料，讓每個角落都具有獨特的格調，呈現時尚、藝術感。此外，我們亦運用到不同的燈光，為不同區域帶來不同的視覺效果。」

雅鎔室內設計近年亦積極拓展內地市場。「我們早於 2017 年便與國內樣板房發展商合作，逐步打入內地市場。國內的客戶要求比香港客戶更為高，香港設計師對設計及出品的要求正符合他們心中所需，設計不單前衛，成品的質素亦有充分保證。」田小姐指，現時國內以自家品牌及團隊為主，於未來希望可以發展加盟店模式，進一步拓展國內市場。田小姐建議如果香港設計公司想進入內地市場，必須做好自己的產品及服務，企業亦可以積極參與不同展覽及展銷會，開拓更多不同客源。





西德寶富麗 (遠東) 有限公司 x 長屋設計有限公司



長屋設計 創辦人 — 雷煒程 先生

長屋設計有限公司成立於 2015 年，結合室內設計、樂齡科技及醫護專業，專為長者及長期病患人士提供『居家安老』方案。長屋設計亦是全港首個重用建築剩料，為 60 歲以上長者及長期病患提供室內空間方案的社會企業平台。

本次合作以無障礙定居為設計概念，為長者或行動不便人士設計方便使用及活動的傢俱及居家用品，打做安全、舒適及自主的家居。長屋設計有限公司設計師雷煒程先生表示指，作品設計展現了一個專屬長者或行動不便人士的家居，即使只在臥室，都可以滿足使用者衣、食、住、行的需要。「本案例以使用者為中心，希望可以透過室內設計滿足他們的需要。我們於床加裝了搖控，控制床板升降，方便更換床單，不用彎腰；書桌上配備無線充電功能，避免長者忘記為電話充電；加裝行走床頭櫃、突字牆等方便長者進行日常練習。各方面都以使用者的特別需要為先」。

無障礙家居設計一般以客制化為主，長屋設計嘗試於本次案例加入批量生產的設計元素，希望可以讓更多長者可以使用。「我們將過往與不同長者及病患上取得的數據加以分析，並加入本次設計。而我們嘗試作小批量生產並推出市場，收到相當滿意的反應」。

有見國內長者家居市場日漸增長，長屋設計亦有意開展國內相關業務。展望將來，長屋設計亦會進一步設計更多適合長者的家品及傢俱，並積極參與行業商會活動，促進行內交流及合作。



Décor House x Décor Suite Interiors Limited

本次合作方案由 Décor House 靚靚屋設計，設計師以「至柔至美，自然律動」為設計概念，為全新屋苑打造輕奢風格。「本次設計運用暖灰色仍為主色，讓空間帶出質樸的感覺。另外，我們的設計師特意挑選淡金金屬線貫穿整個客飯廳，並運用雲石和木紋的物料打造低調奢華的感覺。設計上最困難是要將原裝的窗框等不可更換的物料，融入設計內。以窗框為例，設計師特意加上兩個拱形以修飾，並於窗邊和電視背景牆打造高身鏡，加強圓拱形帶來的視覺衝擊。」Décor House 董事蕭偉杰先生指是次設計已經推出市場，並獲多個媒體報導，獲得多個同屋苑客戶查詢。

Décor House 靚靚屋業務主要分為住宅、商舖及辦公室三部分。致力為客戶提供多元化及一站式服務。而早於 2018 年，Décor House 靚靚屋已經開始探素及計劃進入內地市場。於同年 8 月，Décor House 靚靚屋於深圳福田的家居商場設立門市，展示產品。「我們積極配合家居商場的活動，與不同商家聯合，了解不同客人的需求。其次，我們亦進駐家裝網站，展示產品及開拓客源。」目前，Décor House 在滿京華·國際藝展中心開設了一千多平方的展廳，在內地的市場正在逐步打開，目前初步計劃是在未來兩年內會在內地增設兩家門店。「現時國內政府亦推出多個優惠政策扶持大灣區發展，協助多家港資企業打入國內市場，香港設計企業可以多參與行業商會的活動，多作交流，了解市場的趨勢，並努力提昇企業競爭力，為進入市場做足準備。」



Décor House 董事 — 蕭偉傑 先生



創基工程有限公司 x 弦科技有限公司



創基 董事 — 吳志超 先生

香港樓宇面積有限，室內設計師需要運用不同的傢俬及設計去解決空間問題、改善狹窄居住空間，增加活動空間。創基工程有限公司所研發的智能變形傢俬正正可以滿足這種需求。

「智慧家居的普及程度日漸增加，變形傢俬除了提升實用性和減低空間佔有率，更連接手機應用程式執行用家指令，做到靈活多變。」創基工程有限公司董事吳志超先生表示，變形傢俬越來越受歡迎，公司不斷研發及改良，希望可以推出更佳產品。

「我們的智能變形傢俬結合衣櫃、睡床及飯桌等多個功能，用家可自由控制各個功能，靈活地把同一個位置變成各種空間，改善小單位的生活環境，並提高設計水準。如開放式單位，很多時會沒有私人空間，但安裝變形傢俬後，可以當作活動牆壁，不但可以分隔工作和休息的空間，還可以增加空間的使用率。同時，變形傢俬亦擺脫手動拉出變形傢俬的限制，用家可連接手機應用程式控制各個功能。在家中任何一個角落都可以控制變形家具。一鍵場景模式更可輕鬆轉換不同功場景或功能，如睡房或飯廳模式，整個空間只需 30 秒便搖身一變就由睡房變成飯廳。整個操作亦大大方便用家、樂齡人士及行動不便人士。」

在構思本次案例時，選材部份花費了創基工程不少時間。為了選取最合適居住環境的物料，創基工程反覆測試各類型物料，如選購耐重、耐用及防潮的電機摩打，使用時又不會發出嘈吵聲音。而過程中更要進行不同調試，確保電機摩打在安全及穩定的情況下運行。第一代的智能變形傢俬目前已經於香港市場推出，未來亦會不斷改良並推出第二代。

創基工程早於 2004 年已經進入國內市場，主要以為住宅及品牌零售店提供裝修工程服務。吳志超先生指，粵港澳大灣區急速發展，市場潛力龐大，民眾收入水平顯著提高，中產階級比例高。而國內用家對產品主要注重性價比，大多偏向性價比高的產品，而消費者都希望可以盡量善用家居空間，訂製家具及多功能家具於近年更趨流行。有見及此，創基結合訂製家具及多功能家具於一身，推出訂製變形傢俬服務，可因應實際家居需求而調整，加上變形傢俬靈活多變，集多功能於一身。「國內消費者每日或每周進行網購，除了購物，他們整體生活模式亦全面數碼化。因此，我們亦會增設線上服務及體驗，以配合大灣區的發展。現時我們計劃於大灣區開設展示陳列室，並且開設網上銷售渠道，實現線上線下相互融合的全渠道銷售模式，增加購物的方便性，打造個性化的消費體驗。而且，我們還會在社交平台上加以宣傳，令到廣泛消費者對我們的變形傢俬有所認識。另外，我們亦會與國內設計師、發展商洽談合作可能性，為新樓盤設計模組化變形傢俬，增加空間使用率，攜手創造更大商機。」



創基工程現時與合作夥伴 Oodles 共同開展國內市場，致力提供一站式平台服務及一系列創新技術，建立數碼化生活體驗，創造數據化生活網絡。「大灣區科技發展迅速，我們希望利用創新科技、人性化系統及卓越室內設計去打造一個個性化的消費體驗。而 Oodles 則是一間將科技融入室內設計行業的公司，所以我們藉以透過 Oodles 嶄新技術與專業團隊，讓用家體驗和預視未來的家，將嶄新科技，融入傳統設計行業，利用自家研發智慧設計應用程式提供一系列家居解決方案，提供全方位設計服務，並提供專業意見。」

傳統行業紛紛數碼轉型，香港傢俬及室內裝修行業亦不例外，除了利用科技提升裝修工程質素，更要將科技元素融入傢俬及室內設計行業，提高效率及質素。利用全景實時家居設計軟件，再配合電子商貿平台，實現「睇得到，買得到」的客戶體驗，未來設計行業更可以利用實時家居設計軟件設計家居、網購建材及傢俬，藉科技提升個人化體驗。



鳴謝

項目督導委員會 (排名不分先後)

香港傢俬協會有限公司主席張呈峰先生
香港傢俬協會有限公司秘書長龍月如女士
香港傢俬協會有限公司會務總監龍信區先生
香港傢俬裝飾廠商總會主席梁勵女士
香港設計總會代表主席劉小康先生

合作機構 (排名不分先後)

香港傢俬裝飾廠商總會有限公司
香港設計總會有限公司
粵港澳大灣區經貿協會有限公司
香港專業室內設計師協會

活動分享嘉賓 (排名不分先後)

香港傢俬協會 主席 張呈峰先生
香港傢俬協會 青委會主席 林仕超先生
香港傢俬裝飾廠商總會 主席 梁勵女士
香港專業室內設計師協會 會長 歐陽輝先生
香港設計總會 主席 劉小康先生
深圳市家紡展家居展 總經理 蕭健承先生
香港生產力促進局 高級顧問 盧威林博士

「香港室內設計 x 香港傢俬」跨行業合作案例比賽評審委員會 (排名不分先後)

香港傢俬協會主席 張呈峰先生
香港傢俬裝飾廠商總會主席 梁勵小姐
香港設計總會秘書長 劉小康先生
香港專業室內設計師協會會長 歐陽輝先生
家居中國 (深圳) 創業設計周組委會主任 蕭健承先生

此專案由香港特別行政區政府 工業貿易署「工商機構支援基金」撥款資助，香港傢俬協會申請資助，並由香港生產力促進局負責執行。

©2022 年香港傢俬協會版權所有，未經本會同意，不得翻印或轉載本刊物全部或部份內容。香港傢俬協會在編寫本刊物時，已力求資料正確無誤，如其中有任何錯誤之處，本會恕不負責。本刊物中企業 / 專家表達的意見，並不一定代表香港傢俬協會的立場。

出版：香港傢俬協會
香港總部
香港 屯門 震寰路 3 號 德榮工業大廈 6 樓 C 室
出版日期： 2022 年 3 月
電話： (852) 26870757
網址： <http://www.hkfa.org/>
電郵： ifhk@furniture.org.hk

讀者意見調查



在此刊物上 / 活動內（或項目小組成員）表達的任何意見、研究成果、結論或建議，並不代表香港特別行政區政府或工商機構支援基金評審委員會的觀點。

